

【クールベープ・ファインと一般的な舗装との見た目の違い】

岡崎市「図書館交流プラザ新駐車場整備工事」

保水性舗装「クールベープ・ファイン」(ダークグレー色)

平成 26 年 12 月施工

(全景)



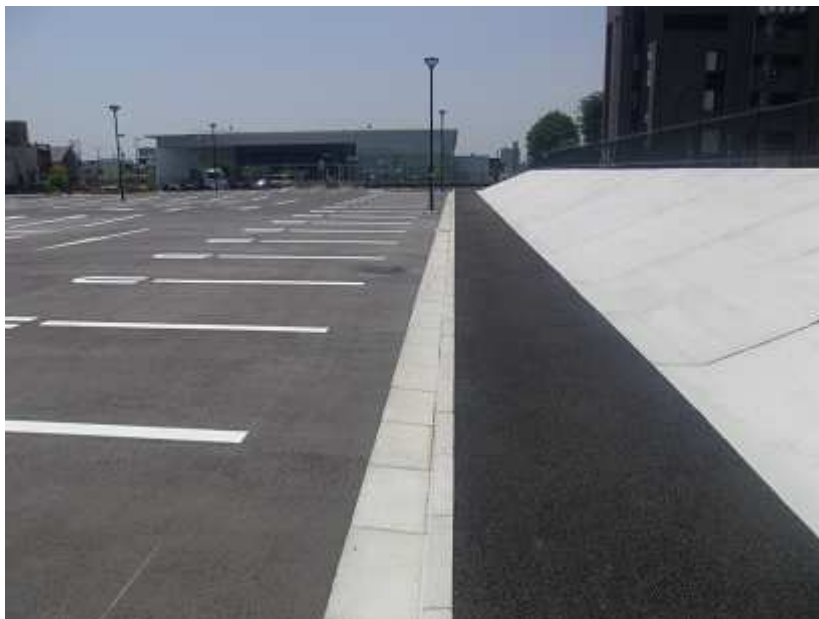
(出入口部) 左：クールベープ・ファイン、右：密粒度舗装



(拡大) 左：密粒度舗装、右：クールベープ・ファイン



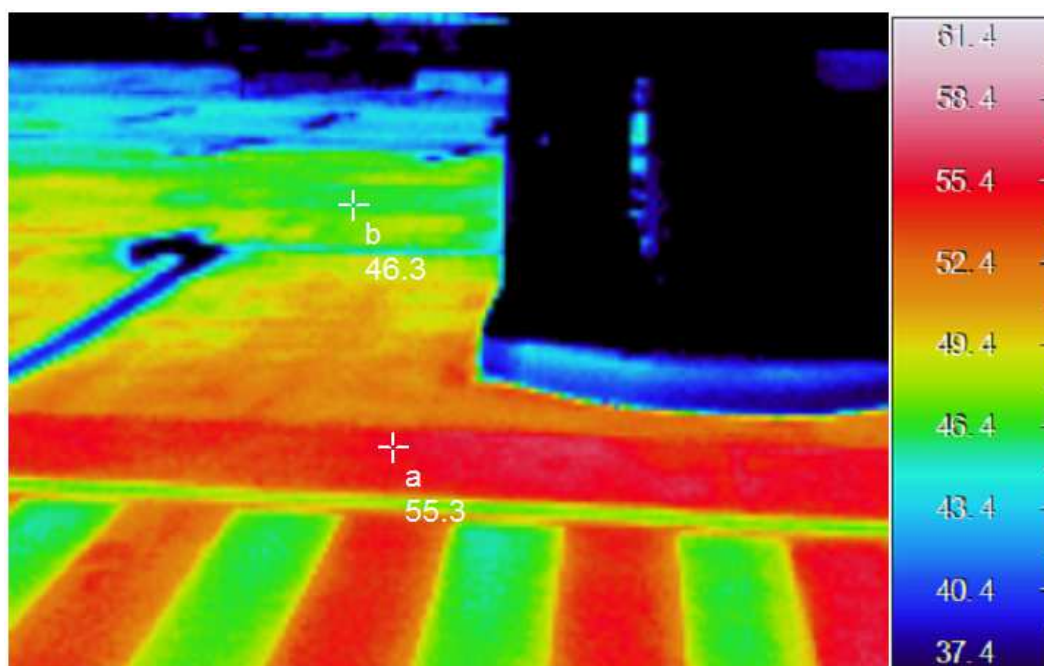
(歩道部) 左：クールベープ・ファイン、右：透水性舗装



(拡大) 左：透水性舗装、右：クールベープ・ファイン

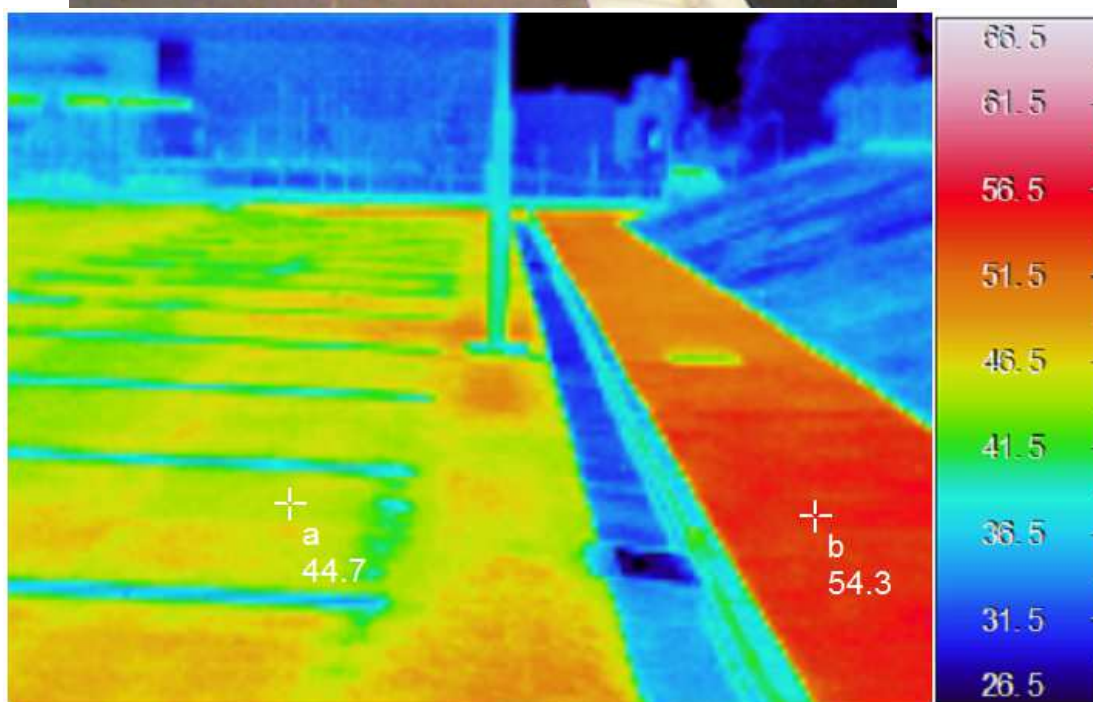


(熱画像1) クールベーブ・ファイン 46.3℃、密粒 55.3℃、温度差-9℃



ファイル名: T00058IR.JPG
測定日: 2015/05/20
測定時間: 12:18:48
コメント:
カメラ型式: F30
レンジ: 1(-20.0℃~100.0℃)
イメージモード: OFF
外部レンズ: 標準
放射率: 1.00
環境温度: 25.0℃

(熱画像 2) クールベープ・ファイン 44.7℃、透水性舗装 54.3℃、温度差-9.6℃



ファイル名 : T00062IR.JPG
測定日 : 2015/05/20
測定時間 : 12:21:36
コメント :
カメラ型式 : F30
レンジ : 1(-20.0°C~100.0°C)
イメージモード : OFF
外部レンズ : 標準
放射率 : 1.00
環境温度 : 25.0°C