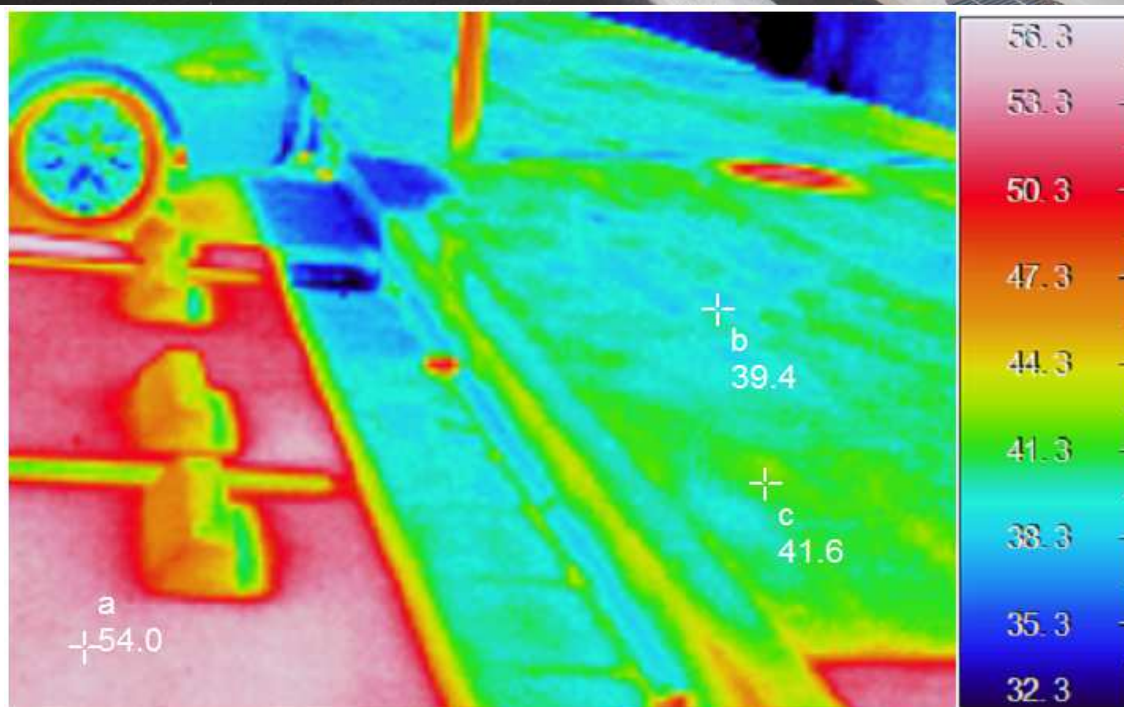


歩行者通路(みよし市内)  
ナチュラルベージュ



密粒度舗装

クールベープ・ファイン



ファイル名: T00073IR.JPG  
測定日: 2015/05/20  
測定時間: 14:30:12  
コメント:  
カメラ型式: F30  
レンジ: 1(-20.0°C~100.0°C)  
イメージモード: OFF  
外部レンズ: 標準  
放射率: 1.00  
環境温度: 25.0°C