

【報告書】

サーモグラフィーによる路面温度の確認

(撮影箇所) 長久手中央土地区画整理事業

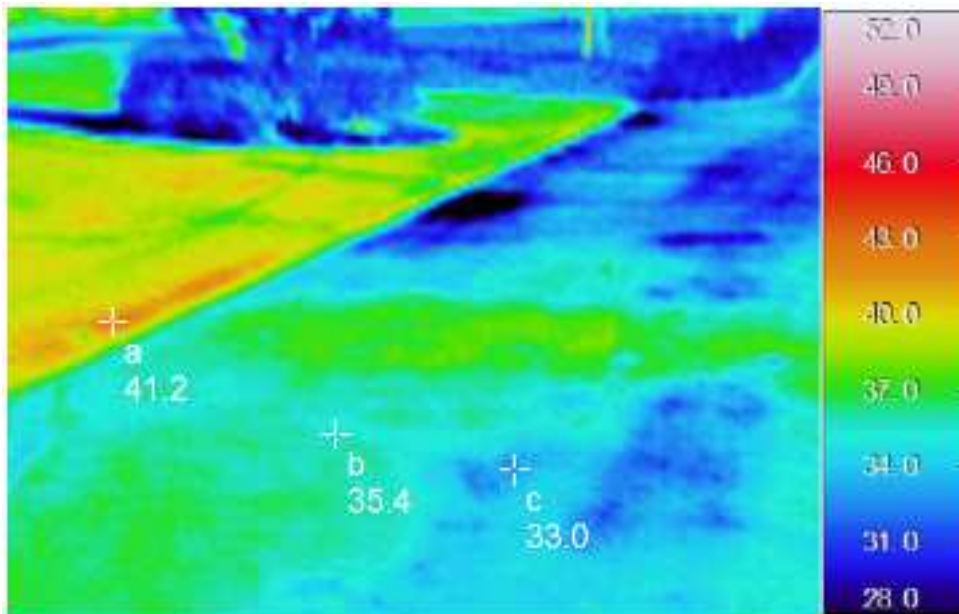
平成 27 年度特殊道路築造工事その 1

「サーモグラフィーによる路面温度」

測定箇所	舗装種別	路面温度	温度差
①	自然石透水性舗装	41.2℃	
	ケルバーク・ファイン	35.4℃	-5.8℃
		33.0℃	-8.2℃
②	密粒度舗装	48.3℃	
	ケルバーク・ファイン	37.4℃	-10.9℃
		39.6℃	-8.7℃
③	ブロック舗装	41.0℃	
	ケルバーク・ファイン	33.5℃	-7.5℃
		32.6℃	-8.4℃

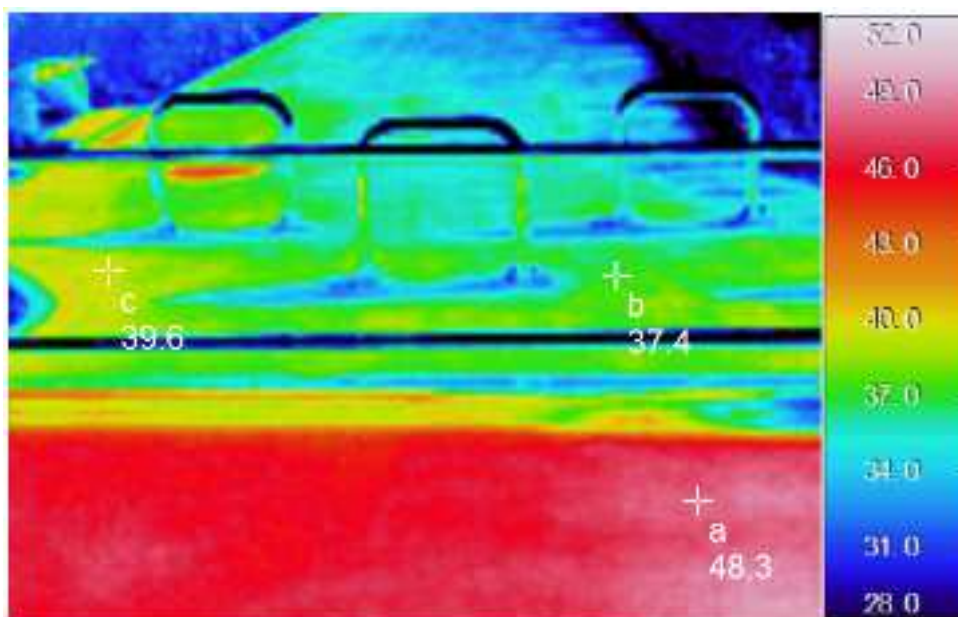
(条件) 撮影日時 平成 28 年 5 月 12 日 15 時 46 分から 15 時 58 分
外気温 26.8℃ (気象庁豊田 15:00 データより)

平成 28 年 5 月 12 日



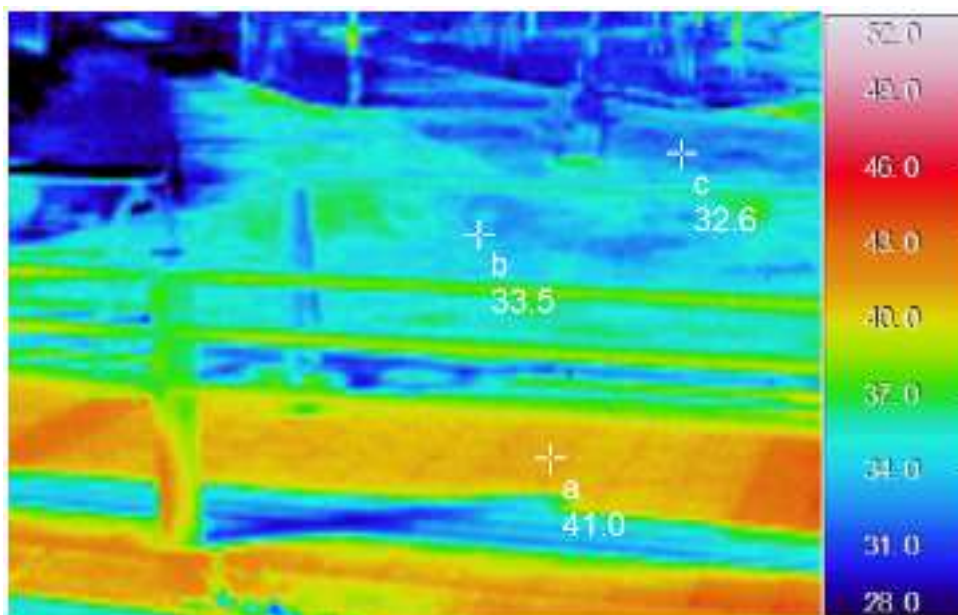
ファイル名: T000273.JPG
測定日: 2016/03/12
測定時間: 15:26:44
コメント:
カメラ型式: F3L
レンジ: (11~20.0°C~100.0°C)
イメージモード: A2
外部レンズ: 標準
放射率: 1.00
環境温度: 25.0°C

＜路面温度比較＞	
自然石透水性舗装	a=41.2°C
クールベープ・ファイン	b=35.4°C
	C=33.0°C
温度差	5.8~8.2°C



ファイル名: T001973.JPG
 測定日: 2016/03/12
 測定時間: 15:58:47
 コメント:
 カメラ型式: F3L
 レンズ: (11~20.0mm~100.0mm)
 イメージモード: F2
 外部レンズ: 標準
 放射率: 1.00
 環境温度: 25.0°C

＜路面温度比較＞	
密粒度舗装	a=48.3°C
クールペーブ・ファイン	b=37.4°C
	C=39.6°C
温度差	10.9~8.7°C



ファイル名: T1000473.JPG
 測定日: 2016/05/12
 測定時間: 15:08:22
 コメント:
 カメラ型式: F3L
 レンジ: 11~20.0°C~100.0°C)
 レゾリューション: 72
 外部レンズ: 標準
 放射率: 1.00
 環境温度: 25.0°C

＜路面温度比較＞	
ブロック舗装	a=41.0°C
クールペーブ・ファイン (橙色)	b=33.5°C
クールペーブ・ファイン (黄色)	C=32.6°C
温度差	7.5~8.4°C

