

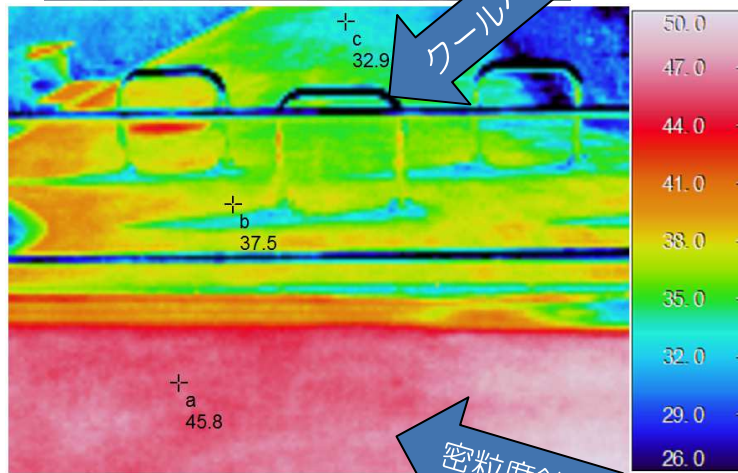
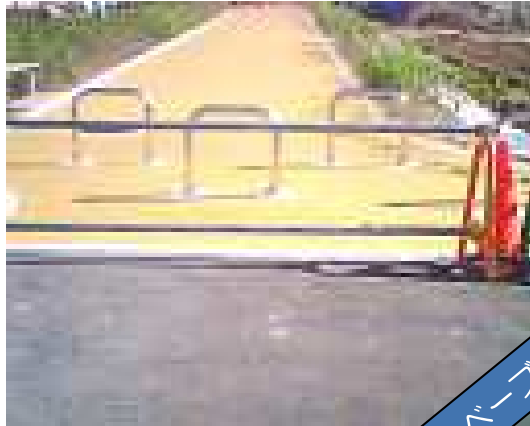
色鮮やかな保水性舗装

カラー保水性舗装 クールベーブ・ファイン



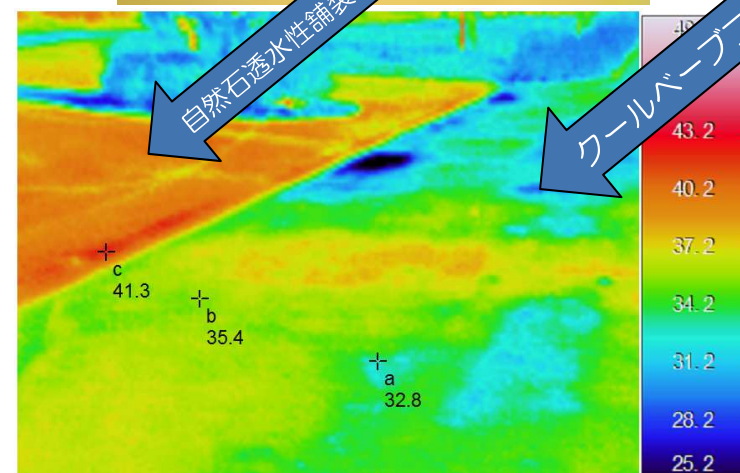
# 路面温度の違い（左画面：対密粒度舗装、右画面：対自然石透水性舗装）

サーモグラフィー撮影2016.5.12



ファイル名: T00019IR.JPG  
 測定日: 2016/05/12  
 測定時間: 15:58:47  
 コメント:  
 カメラ型式: F30  
 レンジ: 1(-20.0°C~100.0°C)  
 イメージモード: Σ2  
 外部レンズ: 標準  
 放射率: 1.00  
 環境温度: 25.0°C

クールベープ・ファインは密粒度舗装よりも8~13°C路面温度が低い



ファイル名: T00002IR.JPG  
 測定日: 2016/05/12  
 測定時間: 15:46:44  
 コメント:  
 カメラ型式: F30  
 レンジ: 1(-20.0°C~100.0°C)  
 イメージモード: Σ2  
 外部レンズ: 標準  
 放射率: 1.00  
 環境温度: 25.0°C

クールベープ・ファインは自然石透水性舗装よりも6~8°C路面温度が低い